



שוק הפסולת לאן? צרכים ומגמות



הקמת רשות פסולת

1

**סמכויות ניהול
למשק הפסולת**
רישיונות הפעלה,
תנאי הפעלה

2

סמכויות ייזום
תכנון והקמת
מתקנים, פרויקטי
PPP ועוד

3

סטנדרט שירות
שיווניות, היקף
פעילות התואם את
צרכי משק הפסולת,
קביעת תעריפי
טיפול וגבייה



הבטחת שירותים חיוניים לטיפול בפסולת

קידום הוראת שעה
אשר תכלול:

הכרזה על שירות טיפול בפסולת כשירות חיוני.

הרחבת סמכויות המשרד, כך שיוכל להבטיח
רציפות תפקודית של משק הפסולת, לעניין:

היקף פעילות



ימי ושעות פעילות



מגבלה ובקרה על
היקפי אחזקות שליטה.



חובת מתן שירות
שוויוני לרבות לעניין
מחיר השירות, איכות
השירות ואספקתו



חובות מסירת מידע



טיפול בפסולת אורגנית

מחסור במתקנים – חסם מרכזי



יזמות בטווח הזמן הקצר (3 שנים)

שפד"ן, דיה, בר עידן, עין השלושה, קיבוץ אוהד.

המשך קידום מתקנים כפרויקט

משותף ציבורי-פרטי (טווח בינוני)

אשדוד, צ.ח.ר., אילת, אשכול השרון

קידום על ידי השוק הפרטי

בחינת מודלים כלכליים למתקנים סגורים ומתקני עיכול, הרחבת תמיכה בקו"ק על בסיס מודלים וביצועים סביבתיים (לדוגמא, יריעות ממברנליות), תמיכה נוספת על תעריף החשמל.

טיפול בפסולת אורגנית

יישום הנחיות תמ"א 1 להטמנת שאריות מיון בתאים חדשים

תמ"א 1 שאושרה ב-2020 קבעה כי ממועד כניסתה לתוקף, תאים חדשים לפסולת מעורבת והרחבת אתרי הטמנה קיימים, ייעודו לשאריות מיון בלבד.

מתקני טיפול אורגני

טיפול וייצוב החומר, כתנאי להטמנה בתאים חדשים.



תחנות מעבר

החלת חובה הדרגתית עולה (עד 2037) למיין פסולת.



מטמנות

החלת חובה הדרגתית עולה (עד 2037) להטמין שאריות מיון, בתאים החדשים.



הבהרה מקצועית למונח

שאריות מיון



השבת אנרגיה מפסולת

טכנולוגיות לטיפול באוויר למתקני השבה
(הנבחנות עבור המתקן בנאות חובב):

טיפול בתחמוצות חנקן ואמוניה
SCR (50-70 מ"ג/מק"ת)



טיפול בתחמוצות גופרית
סקרבר יבש (30 מ"ג/מק"ת).



1

נאות חובב – לקראת פרסום מכרז
הסכם מול עיריית ב"ש, סיום הליך המיון המקדים,
דיוק המודל הכלכלי.

2

המשך קידום מתקנים כפרויקט משותף ציבורי-פרטי
איגוד ערים דן, ירושלים, מועצה אזורית תמר.

3

קידום על ידי השוק הפרטי בניית מסלול תמיכה,
על בסיס מודל הכלכלי בנאות חובב.

הקמת מתקנים שת"פ רשויות



חבל מודיעין



איגוד ערים דן



מוא"ז תמר



אשכול גליל מזרחי



אשכול שרון



אשכול יו"ש



ירושלים



אילת



מוא"ז מטה אשר



מוא"ז אשכול

חוק פסולת בנייה

קידום החוק לקראת
קריאה שנייה ושלישית.



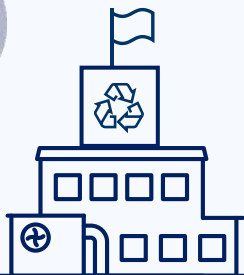
שרשרת הטיפול בפסולת הבניין

תרשים

המשרד להגנת הסביבה
רישיון למפעיל מורשה



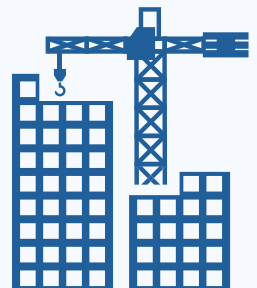
אתרי טיפול
מפעיל מורשה ורשום
למחזור וסילוק



מוביל רשום



רשות מקומית
אישור להצבת מכולה



יצרן פסולת

חומרי בנייה ממוחזרים

תשלום עבור טיפול



תשלום עבור הובלה

מנגנון תשלומים ממשלתי



תשלום עבור שירותי סילוק פסולת



חוזת שירות

חוזת שירות

